

XIZI 西子电梯

天权-MR/天权-MRL

货梯

XIZI2404



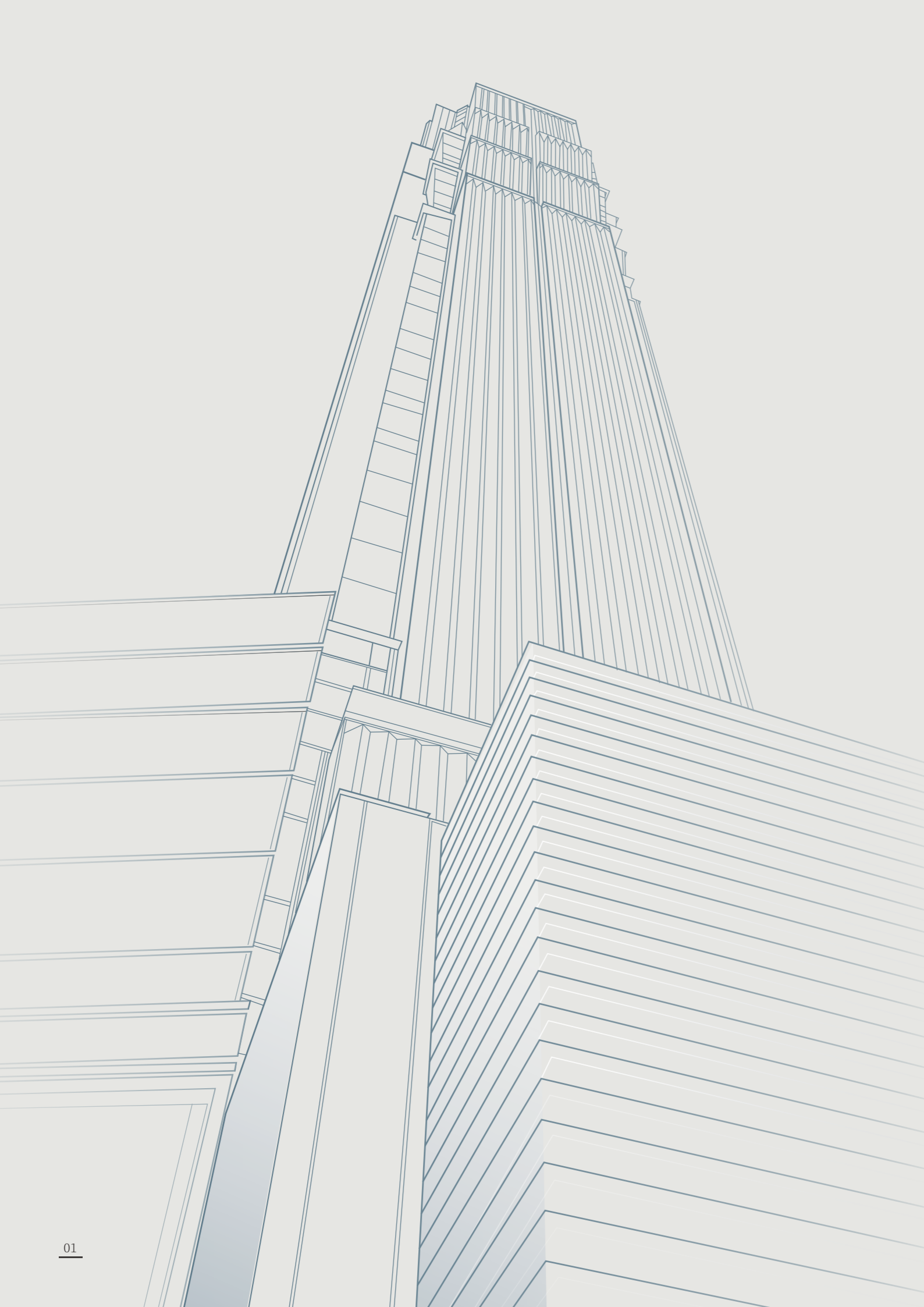
Service Line
服务热线 400-826-1112

西子电梯科技有限公司
XIZI ELEVATOR CO., LTD.

地址/中国·杭州市临安经济开发区科技大道2329号
Add/NO.2329 Science and Technology Ave.,
Lin'an Economic Development Zone, Hangzhou, China
[Http://www.xizielelevator.com](http://www.xizielelevator.com)

本书为一般信息印刷品(版本:2024年4月第一版 2024年4月第一次印刷),我们保留随时更改产品技术和说明的权利。
样本内容仅供参考,实际以双方合同约定及实物为准。





【民族品牌先行者】

40⁺年历史沉淀

关于西子电梯科技

ABOUT XIZI ELEVATOR

西子电梯科技有限公司，是一家集研发、制造、销售、安装及售后服务为一体的综合型电梯制造企业。公司沿袭 **XIZI 西子**® 品牌四十余年，拥有雄厚的研发实力和完善的产品体系，不断坚持自主创新，持续深耕国内市场，拓宽海外市场，积极创建与发展全球营销服务网络体系，致力于为广大客户提供更加专业的技术、产品和服务。



PRODUCT MARKET POSITIONING

产品市场定位

FREIGHT LIFT

天权-MR货梯/天权-MRL货梯

货梯的出现给物件搬运带来了便利，载重较大的货梯更能体现其搬运的优势。天权-MR货梯/天权-MRL货梯正是一款拥有2T~10T大载重范围的货梯产品，同时在节能型的控制系统的调配下亦能实现能源的有效节约。

主要配置

速度范围	0.5m/s~1.0m/s
载重范围	2000kg~10000kg



POWERFUL MOTOR

永磁同步无齿轮主机

▶ 节能主机

采用永磁同步无齿轮曳引机, 无需励磁, 启动电流小, 传动效率高, 结构更合理。



◎ 节能环保

较普通有齿轮曳引机节能达40%以上



◎ 运行舒适

采用进口高精度编码器, 使电梯以舒适的速度曲线运行



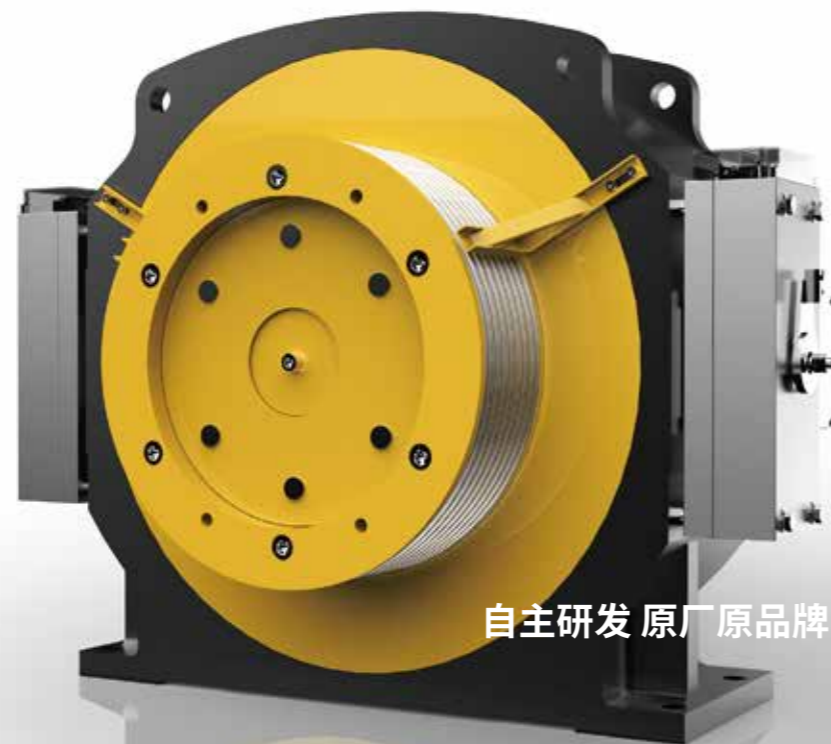
◎ 性能稳定

专业自制磁钢, 不退磁, 有效维持永磁性能



◎ 低噪音

采用静音抱闸装置、降噪5~10(dB)A



自主研发 原厂原品牌

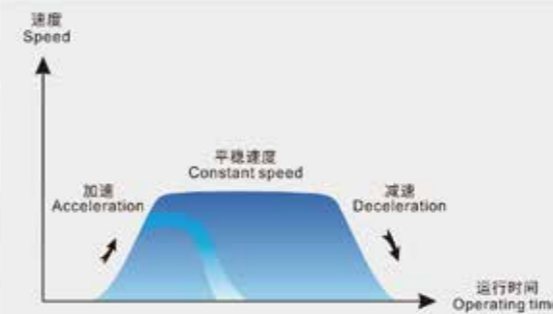
INTELLIGENT CONTROL

控制系统



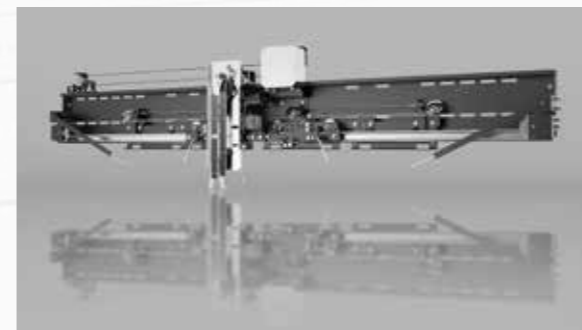
◎ 串行通讯系统

采用脉冲传递信号, 层站显示和层站召唤仅需四根线, 大大减少连线故障与制作成本, 提高系统可靠性, 并方便今后升级改造。



◎ 图形发生器

使得电梯在加速、减速、制动过程中更加平稳, 减少运行振动, 提高平层精度, 减少运行时间。



◎ 永磁变频门机

采用业界成熟的变频驱动技术和控制逻辑, 同步门刀保证厅轿门开关同步, 运行灵敏、安全; 结构设计简洁合理, 节省空间, 方便安装、维修。

SAFETY FUNCTION

安全功能

● 安全可靠 值得信赖

门系统采用光幕门保护技术,光幕数量达到154束,在开关电梯门时能有效保护物品的安全,为XIZI的电梯安全增添了一份可靠的保障。高强度的轿厢结构、关键部件的优化设计提升了整体结构的牢固性与安全性,有效保证汽车运输的安全。



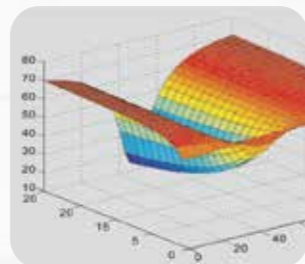
● 微机控制 高效运行

采用了多微机模块化控制系统,五大电脑模块置于数据网络系统。可在不改变硬件配置的前提下现场修改软件,调整系统参数,提高电梯控制系统的升级能力,准确高效的控制电梯的驱动和功能。



● 性能稳定 平层准确

专用的图形发生器令运行速度曲线平缓圆滑,避免货梯在加减速过程中产生冲击,保障乘客和货物稳定安全;运行效率高,平层准确,使货物搬运方便、安全。



STANDARD DECORATION

装潢配置

标准配置装潢

U-CR501



吊顶装饰:钢板喷粉(深暮灰)
轿壁装饰:钢板喷粉(深暮灰)
照明装饰:LED超薄型筒灯
地板装饰:花纹钢板喷粉(深暮灰)

可选喷粉颜色



火山灰 象牙黄 苹果绿

可选配置装潢

U-CR502



吊顶装饰:发纹不锈钢
轿壁装饰:发纹不锈钢
照明装饰:LED超薄型筒灯
地板装饰:花纹钢板喷粉(深暮灰)

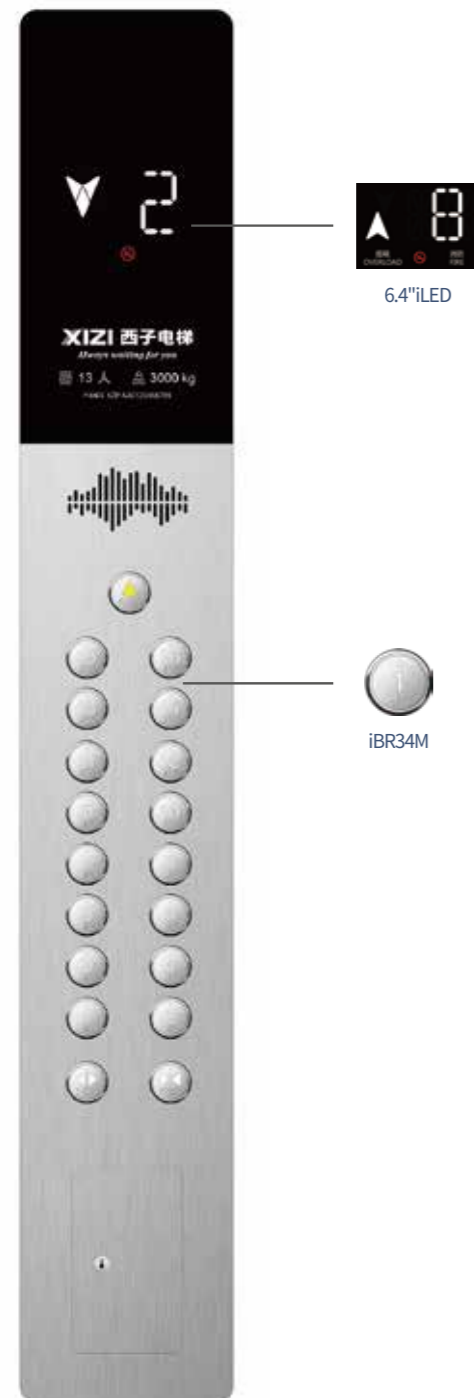
*产品图片与实物之间存在色差,请以实物为准
*照明数量会随轿厢尺寸大小而变化,请以实物为准

STANDARD HUMAN-MACHINE

标准人机界面

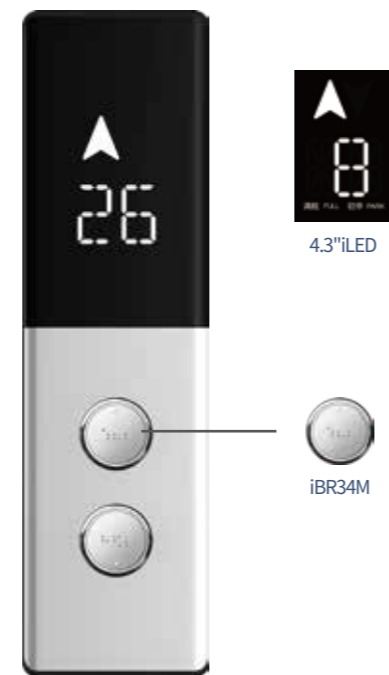
操纵箱

U-CF3800
面板:发纹不锈钢



召唤盒

U-ZW5300
面板:发纹不锈钢



*以上铭牌样式暂仅供参考,具体以实物为准。

FUNCTION LIST

整梯功能表

注意:后面加有“*”的选项,均需要向工厂进行确认后,方可决定是否向用户提供。

▶ 基本功能

全集选	速度反馈检测功能
自动返回基站	错误指令取消
光幕门保护	关门等待取消
轿顶检修	消防状态提醒显示
终端楼层保护	轿厢意外移动保护(UCMP)
超载保护	紧急消防操作
开关门按钮	独立服务
厅门/轿门时间分别控制	司机操作
厅外及轿厢方向指示	轿内照明风扇自动控制
数字式大厅/轿内显示	机房紧急电动运行
五方对讲装置	轿厢到站钟
轿厢应急照明	
轿厢警铃	
满载直驶	
轿厢关门延时保护	
修正运行	
驱动设备过热保护	
反向指令自动消除	
停梯开关	
启动时力矩补偿	
故障自诊断	
井道位置自学习	
抱闸反馈检测功能	
接触器反馈检测功能	

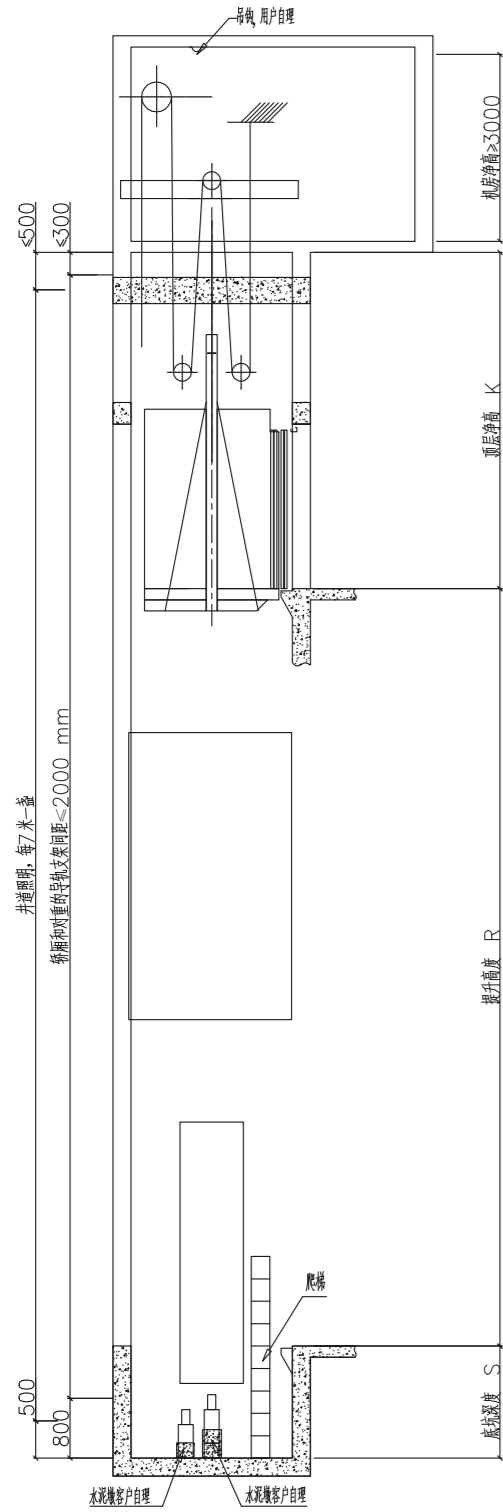
▶ 可选功能

光电&安全触板双重门保护
紧急消防员操作*
自动泊梯
司机直驶
开门保持按钮
并联/群控
小区监控屏*
停电应急疏散装置
电梯专用空调*
定时开关机*
地震操作*

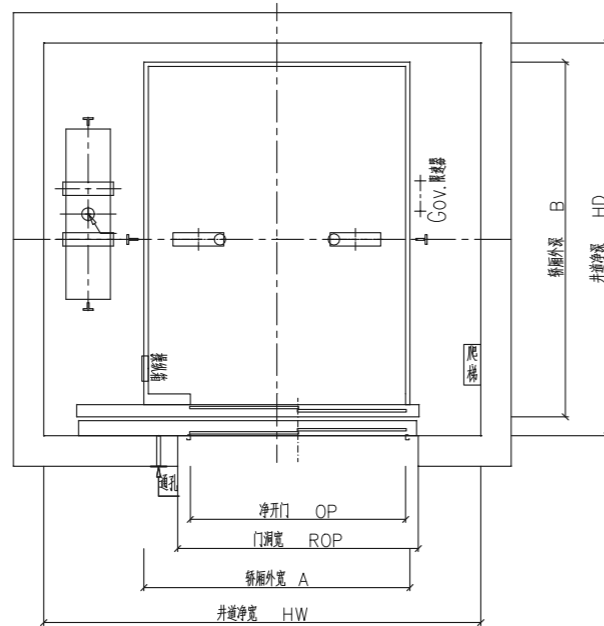
*更多功能请咨询销售人员

LAYOUT DRAWING

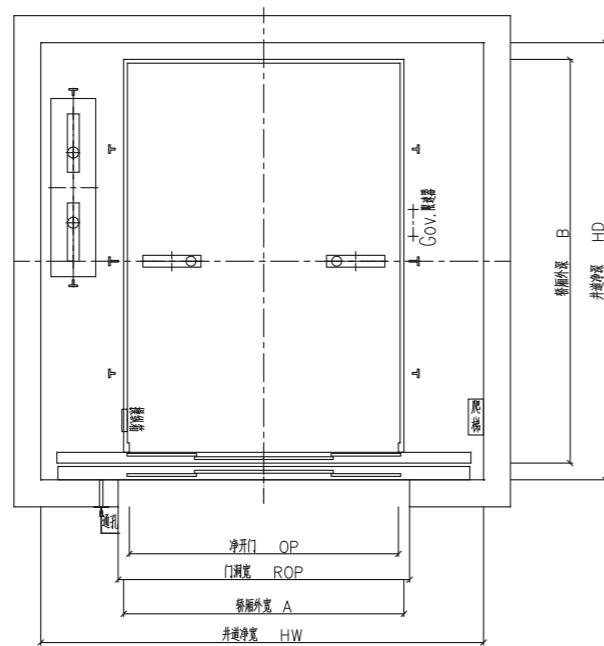
天权-MR 货梯土建图



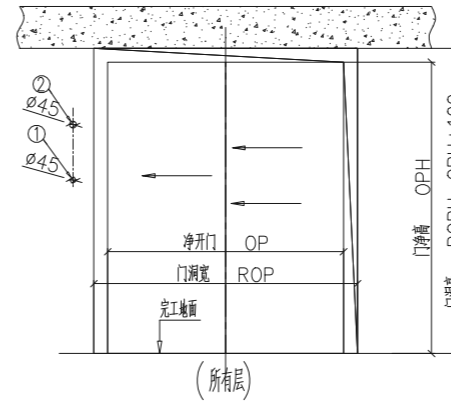
井道立剖面图
Section Drawing



井道平面图 (2000kg-3000kg)
layout drawing(2000kg-3000kg)

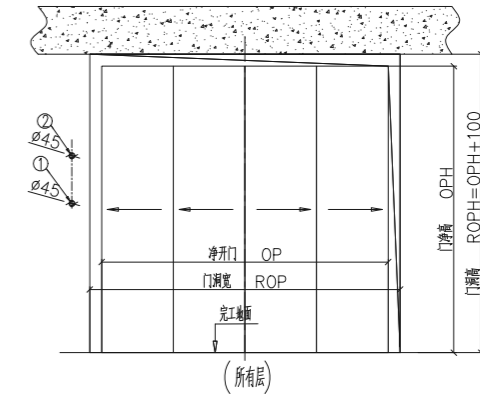


井道平面图 (4000kg-10000kg)
layout drawing(4000kg-10000kg)



- 1:按钮和显示
- 2:有消防时,仅基站设置,其它情况不需此留孔

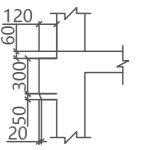
(2000kg-3000kg)厅门图
Front view



- 1:按钮和显示
- 2:有消防时,仅基站设置,其它情况不需此留孔

(4000kg-10000kg)厅门图
Front view

有土建牛腿时示意图:



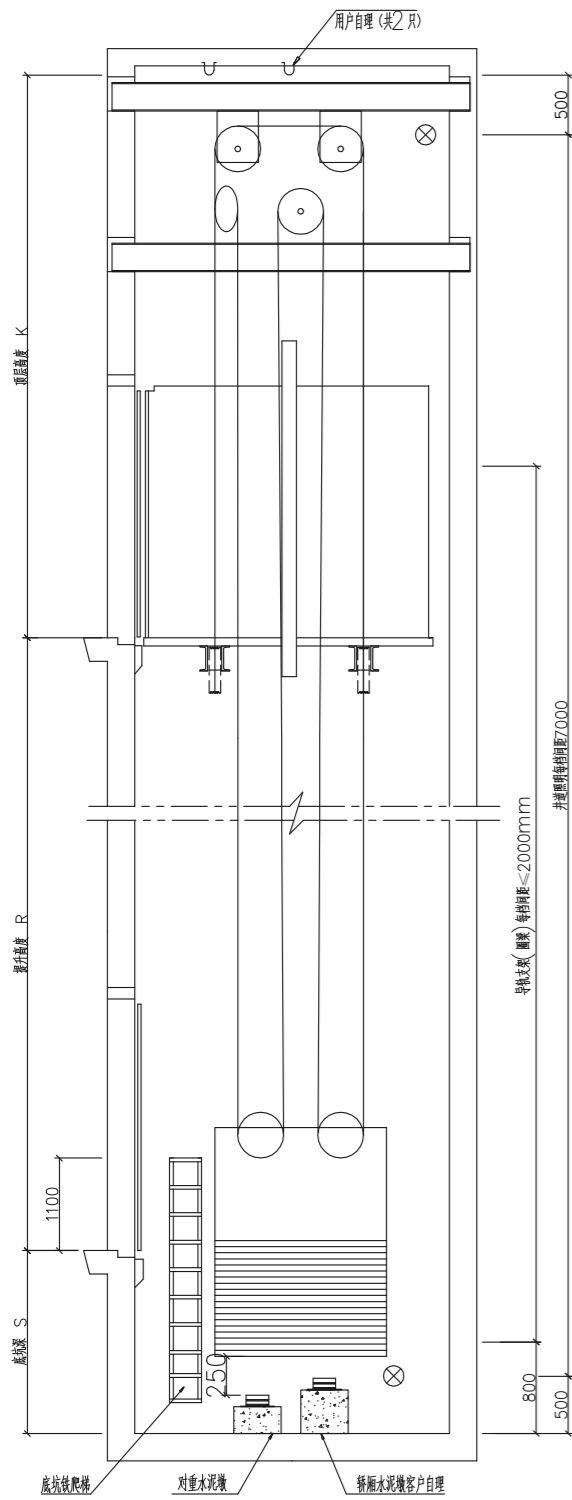
牛腿详图

额定载重量 (kg)	额定速度 (m/s)	轿厢外尺寸 宽×深 (mm)	轿厢净尺寸 宽×深×高 (mm)	开门类型	净开门 宽×高 (mm)	井道净尺寸 宽×深 (mm)	底坑深度 S(mm)	顶层高度 K(mm)
2000 (两轨)	0.5	1800X2500	1732X2285X2200	旁开双折	1500X2100	2700X2800	1500	4500
	1.0							
3000 (两轨)	0.5	2100X2800	2032X2585X2200					
	1.0							
3000 (六轨)	0.5	2068X3000	2000X2785X2200		1700X2100	3200X3100	1500	4800
	1.0							
4000 (两轨)	0.5	2100X3600	2032X3385X2500	中分双折	2000X2400	3450X3900	1500	4800
	1.0							
4000 (六轨)	0.5	2100X3600	2032X3385X2500					
	1.0							
5000 (两轨)	0.5	2500X3600	2432X3385X2500		2400X2400	3950X3900	1500	4800
	1.0							
5000 (六轨)	0.5	2500X3600	2432X3385X2500		2400X2400	3950X3900	1500	4800
	1.0							
6000 (六轨)	0.5	2700X4000	2632X3785X2500		2400X2400	4100X4300	1800	4800
	1.0							
8000 (六轨)	0.5	2700X5300	2632X5085X2500		2600X2400	4400X5600	1800	5200
	1.0							
10000 (六轨)	0.5	2900X6000	2832X5785X2500	2600X2400	4500X6300	1800	5200	

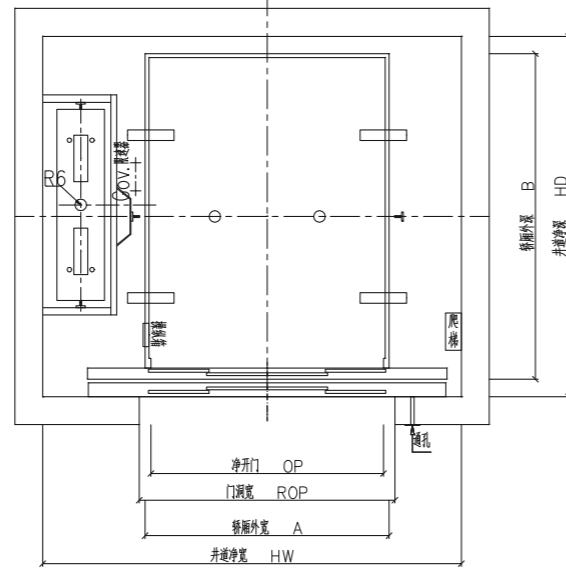
·以上示例图仅供参考。

LAYOUT DRAWING

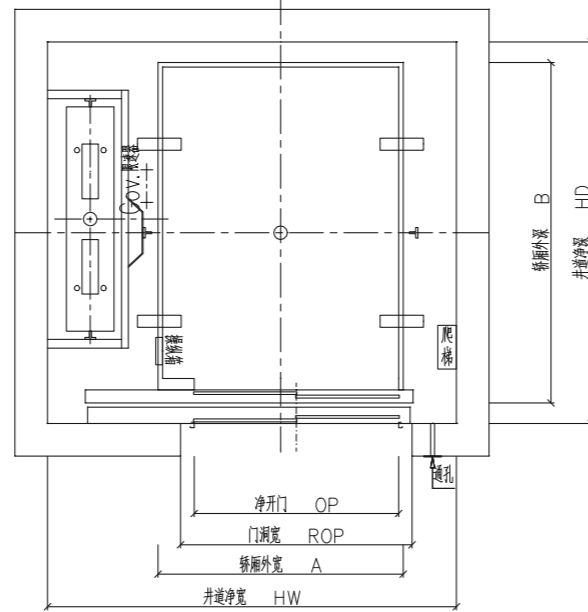
天权- MRL 货梯土建图



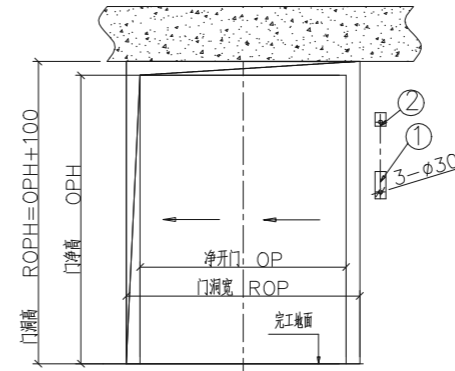
井道立面图
Section Drawing



井道平面图 (2000kg-3000kg)
layout drawing (2000kg-3000kg)

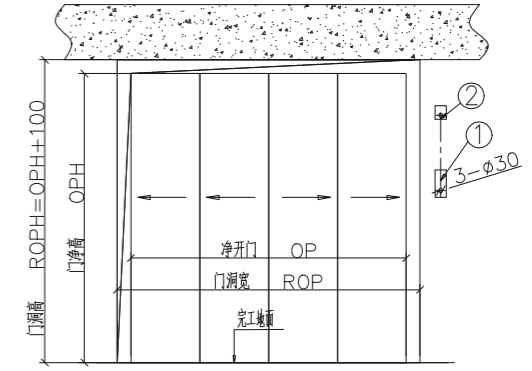


井道平面图 (4000kg-5000kg)
layout drawing (4000kg-5000kg)



- 1: 按钮和显示
- 2: 消防开关 (若有消防功能), 仅基站设置, 其余层无此留孔 (建议用户采用内径 $\phi 45$ mm的PVC管预留召唤走线穿孔)

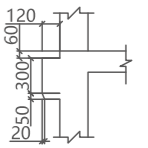
(2000kg-3000kg)厅门图
Front view



- 1: 按钮和显示
- 2: 消防开关 (若有消防功能), 仅基站设置, 其余层无此留孔 (建议用户采用内径 $\phi 45$ mm的PVC管预留召唤走线穿孔)

(4000kg-5000kg)厅门图
Front view

有土建牛腿时示意图:



牛腿详图

额定载重量 (kg)	额定速度 (m/s)	轿厢外尺寸 宽 × 深 (mm)	轿厢净尺寸 宽 × 深 × 高 (mm)	开门类型	净开门 宽 × 高 (mm)	井道净尺寸 宽 × 深 (mm)	底坑深度 S(mm)	顶层高度 K(mm)
2000 (两轨)	0.5	1800X2500	1732X2285X2200	旁开双折	1500X2100	3000X2800	1500	4500
	1.0							
3000 (两轨)	0.5	2100X2800	2032X2585X2200					
	1.0							
3000 (六轨)	0.5	2068X3000	2000X2785X2200		1700X2100	3600X3300	1650	4600
	1.0							
4000 (六轨)	0.5	2100X3700	2032X3485X2500	中分双折	2000X2400	3700X4000	1800	5100
	1.0							
5000 (六轨)	0.5	2500X3700	2432X3485X2500					
	1.0							

·以上示例图仅供参考。