

XIZI 西子电梯

UN-F5000系列 HII载货电梯

 服务热线 / **400-826-1112**

西子电梯科技有限公司
地址/中国杭州市临安经济开发区科技大道2329号
<https://www.xizelevator.com>

本书为一般信息印刷品（版本：2025年10月第一版 2025年10月第一次印刷），我们保留随时更改产品技术和说明的权利。样本内容仅供参考，实际以双方合同约定及实物为准。



扫一扫关注我们

【民族品牌先行者】

40+ 年历史沉淀

关于西子电梯

西子电梯科技有限公司，是一家集研发、制造、销售、安装及售后服务为一体的综合型电梯制造企业。公司沿袭 **XIZI 西子**® 品牌四十余年，拥有雄厚的研发实力和完善的产品体系，不断坚持自主创新，持续深耕国内市场，拓宽海外市场，积极创建与发展全球营销服务网络体系，致力于为广大客户提供更加专业的技术、产品和服务。



磐石品质 载货无界

UN-F5000系列HII载货电梯

UN-F5000系列HII载货电梯为中高端产业园、物流中心、购物中心等大型货物中心提供垂直解决方案，同时通过始终如一的制造品质、智能、安全等特性，为客户带来高效的货物运输体验。

扎实强大

产品通过欧盟 / 俄罗斯认证，部件可靠性远超行业平均水平。

智能先进

打造AGV（自动引导车）、远程呼梯、值班室操作等功能，适配客户不同场景。

平稳高效

全域自研体系，产品满足40T载荷设计，为工业上楼保驾护航，提升周转效率。

精准可靠

全面使用绝对位置系统及压力感应式绳头称重装置，平层精度提高100%，轿内载荷感应准确性提高20%。



扎实强大

部件一致性:主要部件主机,门系统,控制柜和安全部件与客梯同一产线生产,保证产品可靠性。

结构坚固:轿架设计超越美国《ASME》标准,满足单次进入80%载荷需求,坚实耐用。

认证全球:通过欧盟及俄罗斯认证,核心部件可靠性远超行业平均水平,运行更稳定。

试验项目	行业平均(万次)	西子标准(万次)
门系统可靠性	100	200
轿门锁可靠性	300	800
厅门锁可靠性	300	1500
制动器可靠性	700	1400
按钮可靠性	300	4700
光幕	300	500

注:1.数据来源于行业调研;2.西子数据源于实验室测试

智能先进



▶ AGV 功能

实现货物的快速、准确、安全的自动传输，减少人工搬运的时间和劳动强度，提高整体运转效率。

▶ 远程呼梯功能

远距离遥控方案，一键轻松实现不下车召唤电梯选择楼层，省去上下叉车的繁琐工序，提升货物装卸效率。

▶ 轿内识别功能

精准识别轿内人员及货物，防止因人货混装而产生的误操作。

▶ 感应呼梯功能

站在厅外就能自动呼梯开门，化繁为简，解放双手。

平稳高效

精准可靠

设计



采用计算机辅助设计和仿真技术,优化材料选择,满足40T货梯设计。为工业上楼保驾护航,提升周转效率。

运行持续稳定



系统可靠性高,可长期连续工作,有效防止控制失效,保障节奏不中断。

称准速度快



称重准确性提高20%,最高精度达±2%,实时响应,免除繁琐调试,提升装卸效率。

节能



可搭配自研能量回馈技术,整梯能耗降低约30%,满足ISO8100能耗等级A+++。

交付



统一排产流程,生产周期一缩再缩,特定情况下最快交付时间为7个工作日,省去客户等待的烦恼。



率先全面增配绝对位置系统

更精准

位置检测精度高达0.0625mm,提升电梯运行平稳性与停靠准确性。

更可靠

电梯领域最高安全完整性等级,保证了安全装置的失效率小于0.0000001次/每小时。

更安全

实时监控电梯轿厢在井道中位置,可实现故障时就近平层开门。

轿厢装潢



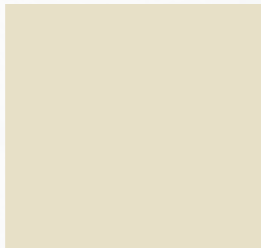
U-CR501 (标配)

吊顶装饰:钢板喷粉(深暮灰)
轿壁装饰:钢板喷粉(深暮灰)
照明装饰:LED超薄型筒灯
地板装饰:花纹钢板喷粉(深暮灰)

可选喷粉颜色 (更多颜色请咨询销售人员)



火山灰



象牙黄

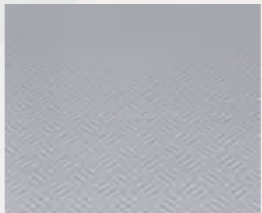


苹果绿



U-CR502

吊顶装饰:发纹不锈钢
轿壁装饰:发纹不锈钢
照明装饰:LED超薄型筒灯
地板装饰:花纹钢板喷粉(深暮灰)



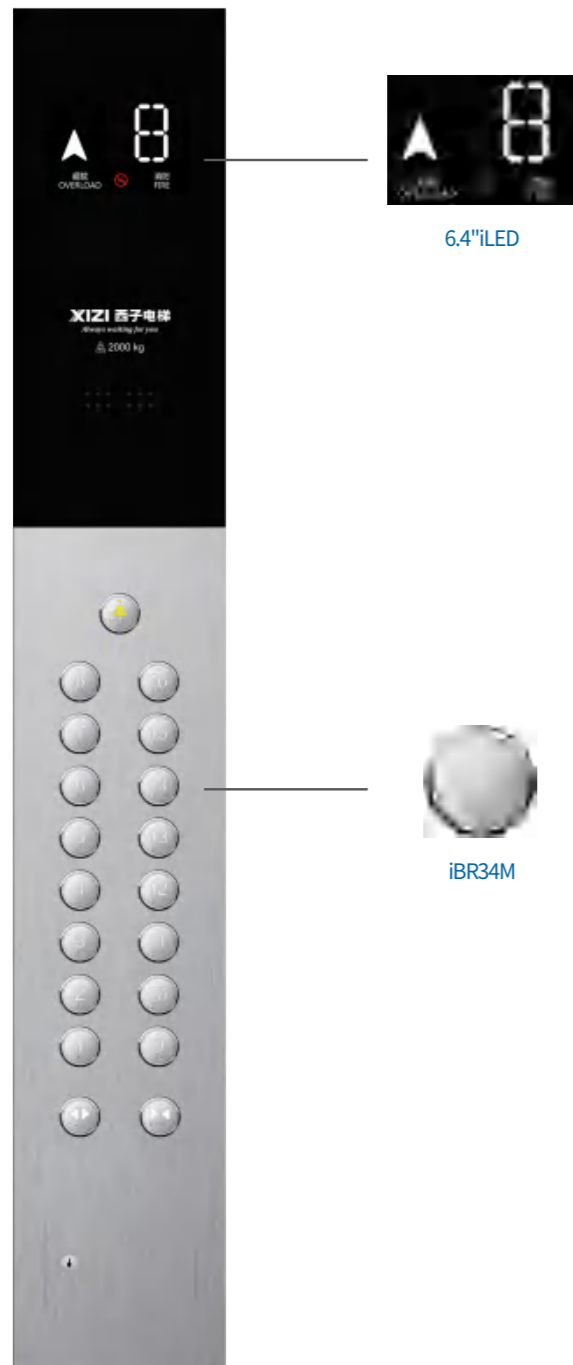
*产品图片与实物之间存在色差, 请以实物为准
*照明数量会随轿厢尺寸大小而变化, 请以实物为准



人机交互标配

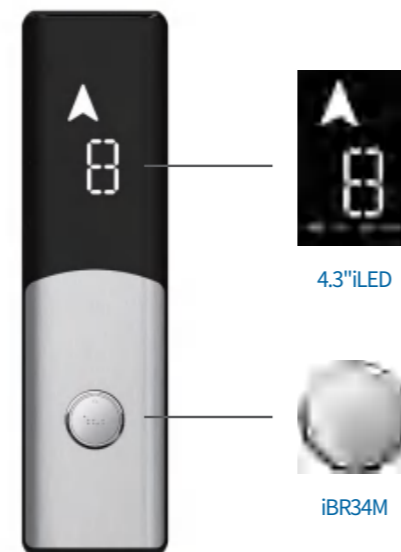
操纵箱

U-CF6800
面板:发纹不锈钢



召唤盒

U-ZW7200
面板:发纹不锈钢



**效果图仅供参考,实际以双方合同约定及实物为准。

整梯功能表

► 基本功能

全集选

自动返回基站

光幕门保护

轿顶检修

终端楼层保护

超载保护

开关门按钮

厅门/轿门时间分别控制

厅外及轿厢方向指示

数字式大厅/轿内显示

五方对讲装置

轿厢应急照明

轿厢警铃

满载直驶

轿厢关门延时保护

修正运行

驱动设备过热保护

反向指令自动消除

停梯开关

启动时力矩补偿

故障自诊断

井道位置自学习

抱闸反馈检测功能

接触器反馈检测功能

速度反馈检测功能

错误指令取消

关门等待取消

消防状态提醒显示

轿厢意外移动保护(UCMP)

紧急消防操作

独立服务

司机操作

轿内照明风扇自动控制

机房紧急电动运行

轿厢到站钟

► 可选功能

光电&安全触板双重门保护

紧急消防员操作*

自动泊梯

司机直驶

开门保持按钮

并联/群控

小区监控屏*

停电应急疏散装置

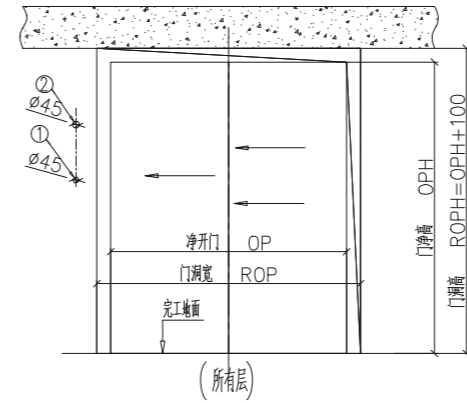
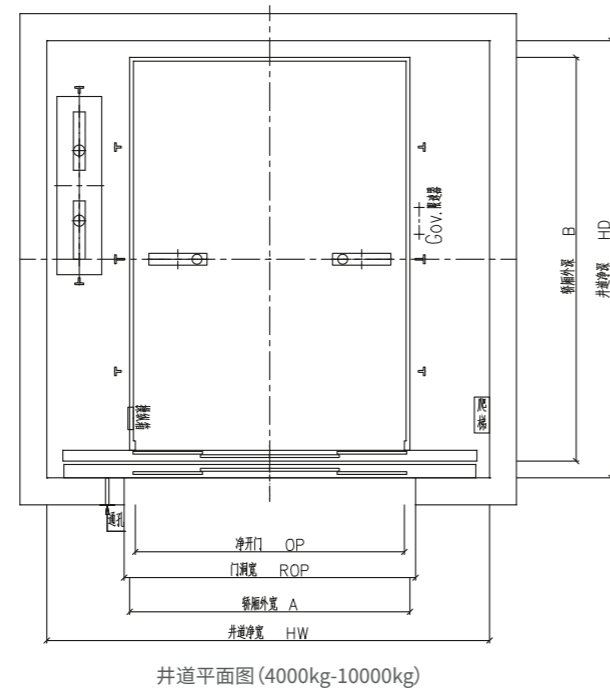
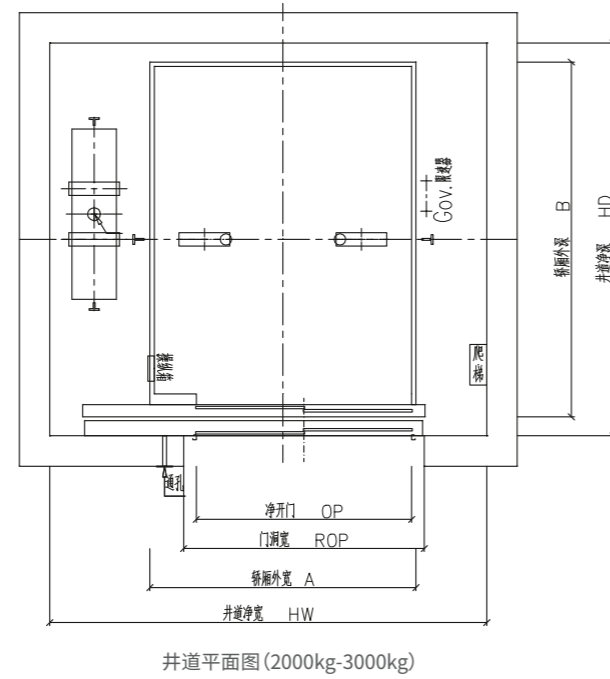
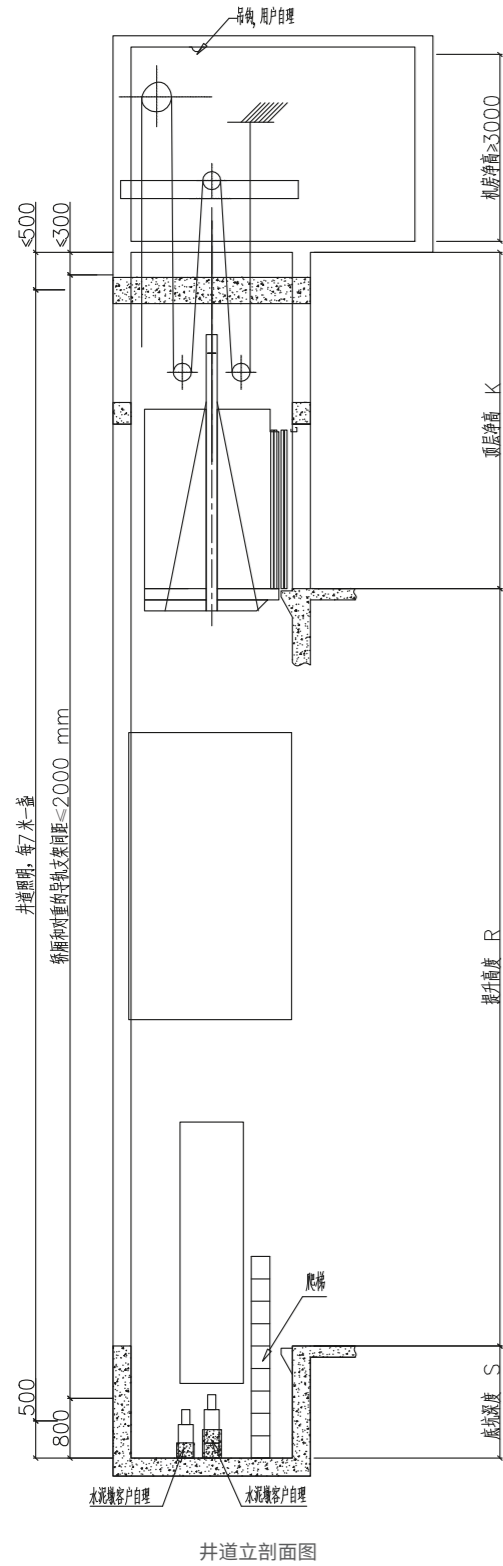
电梯专用空调*

定时开关机*

地震操作*

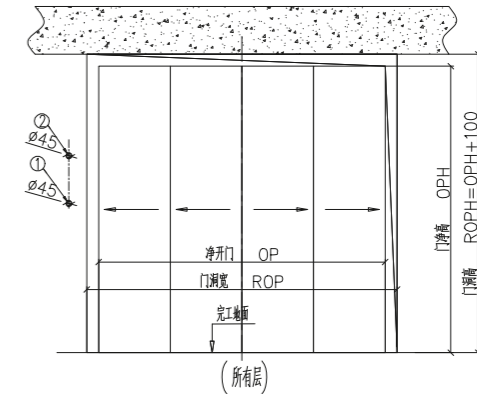
*更多功能请咨询销售人员

UN-F5000 HII货梯土建图



- 1: 按钮和显示
- 2: 有消防时, 仅基站设置, 其它情况不需此留孔

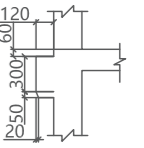
(2000kg-3000kg)厅门图



- 1: 按钮和显示
- 2: 有消防时, 仅基站设置, 其它情况不需此留孔

(4000kg-10000kg)厅门图

有土建牛腿时示意图:

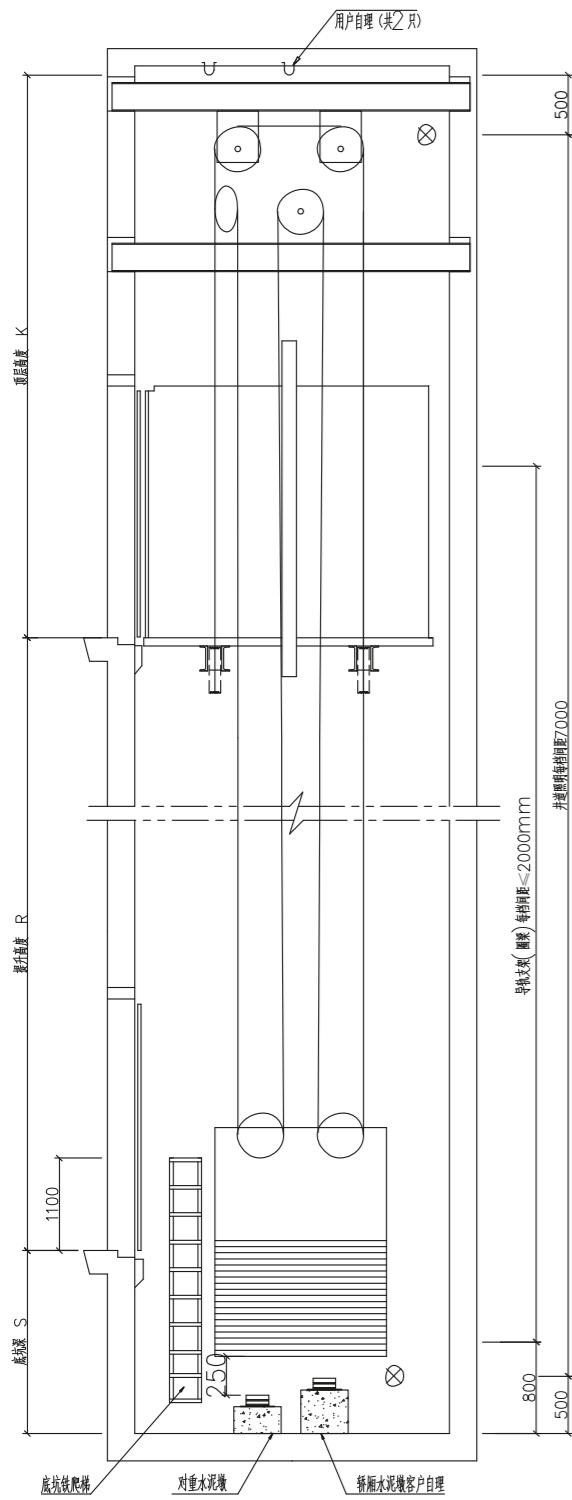


牛腿详图

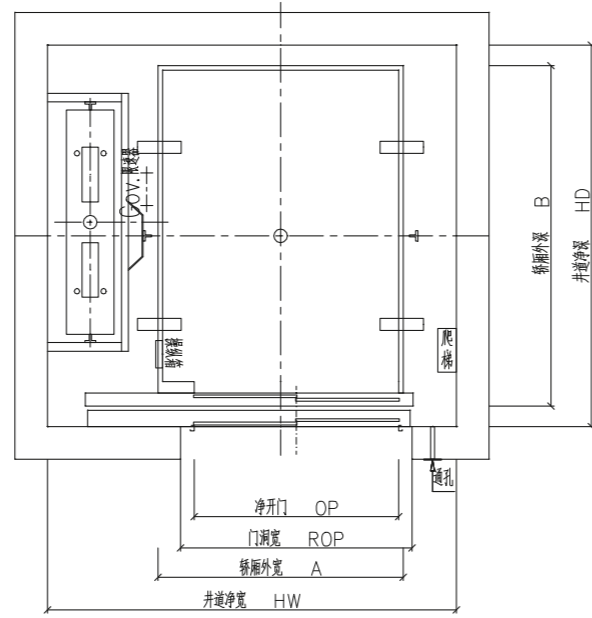
额定载重量 (kg)	额定速度 (m/s)	轿厢外尺寸 宽 × 深 (mm)	轿厢净尺寸 宽 × 深 × 高 (mm)	开门类型	净开门 宽 × 高 (mm)	井道净尺寸 宽 × 深 (mm)	底坑深度 S(mm)	顶层高度 K(mm)				
2000 (两轨)	0.5	1800X2500	1732X2285X2200	旁开双折	1500X2100	2700X2800	1500	4500				
	1.0											
3000 (两轨)	0.5	2100X2800	2032X2585X2200									
	1.0											
3000 (六轨)	0.5	2068X3000	2000X2785X2200						1700X2100	3200X3100	1500	4800
	1.0											
4000 (两轨)	0.5	2100X3600	2032X3385X2500	中分双折	2000X2400	3450X3900	1500	4800				
	1.0											
4000 (六轨)	0.5	2100X3600	2032X3385X2500									
	1.0											
5000 (两轨)	0.5	2500X3600	2432X3385X2500									
	1.0											
5000 (六轨)	0.5	2500X3600	2432X3385X2500									
	1.0											
6000 (六轨)	0.5	2700X4000	2632X3785X2500									
	1.0											
8000 (六轨)	0.5	2700X5300	2632X5085X2500									
	1.0											
10000 (六轨)	0.5	2900X6000	2832X5785X2500									
	1.0											

·以上示例图仅供参考。

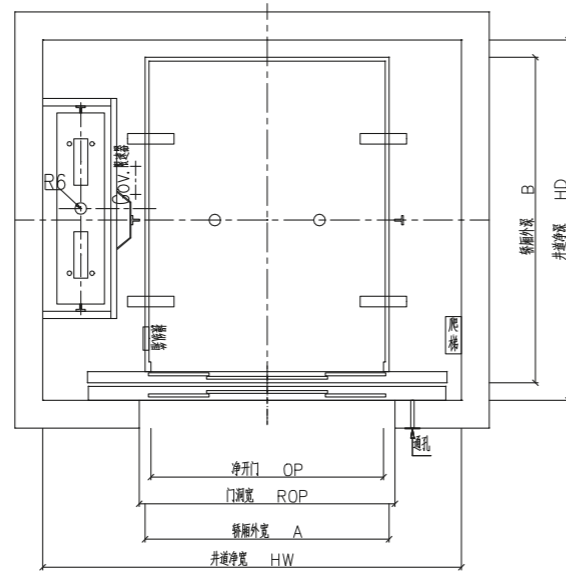
UN-F5000mrl HII货梯土建图



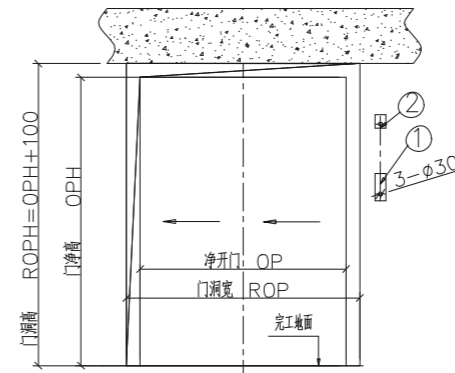
井道立面剖面图



井道平面图 (2000kg-3000kg)

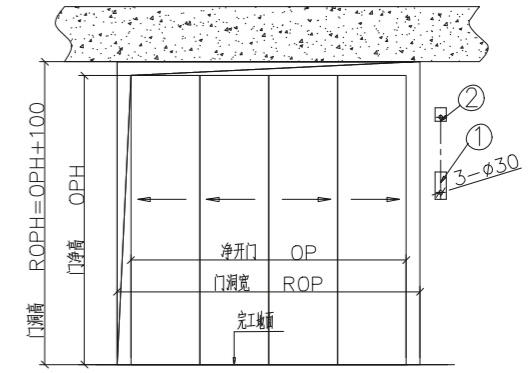


井道平面图 (4000kg-5000kg)



- 1: 按钮和显示
- 2: 消防开关 (若有消防功能), 仅基站设置, 其余层无此留孔 (建议用户采用内径φ45mm的PVC管预留召唤走线穿孔)

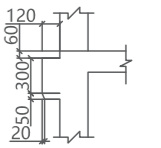
(2000kg-3000kg)厅门图



- 1: 按钮和显示
- 2: 消防开关 (若有消防功能), 仅基站设置, 其余层无此留孔 (建议用户采用内径φ45mm的PVC管预留召唤走线穿孔)

(4000kg-5000kg)厅门图

有土建牛腿时示意图:



牛腿详图

额定载重量 (kg)	额定速度 (m/s)	轿厢外尺寸 宽 × 深 (mm)	轿厢净尺寸 宽 × 深 × 高 (mm)	开门类型	净开门 宽 × 高 (mm)	井道净尺寸 宽 × 深 (mm)	底坑深度 S(mm)	顶层高度 K(mm)
2000 (两轨)	0.5	1800X2500	1732X2285X2200	旁开双折	1500X2100	3000X2800	1500	4500
	1.0							
3000 (两轨)	0.5	2100X2800	2032X2585X2200					
	1.0							
3000 (六轨)	0.5	2068X3000	2000X2785X2200		1700X2100	3600X3300	1650	4600
	1.0							
4000 (六轨)	0.5	2100X3700	2032X3485X2500	中分双折	2000X2400	3700X4000	1800	5100
	1.0							
5000 (六轨)	0.5	2500X3700	2432X3485X2500		2400X2400	4200X4200	1800	5100
	1.0							

·以上示例图仅供参考。