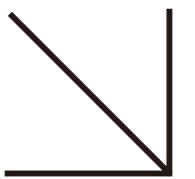


「
enta100
为每一栋
多层住宅
缔造幸福空间」

蒂升电梯，
上下求索，塑造
城市交通未来。



您的全球城市交通领导者

我们是全球领先的电梯公司。

良好的城市交通可以减少拥堵、环境污染、运输压力和能源消耗。我们创新、高效和可靠的乘客运输系统是城市实现良好交通的关键。无论是建造全新的先进系统，还是对现有系统进行现代化改造，我们的产品都能提供重要的能源和时间效率。

蒂升电梯(中国)

蒂升电梯源自具有两百多年历史的德国蒂森克虏伯集团。

自1995年进入中国，随着业务和生产能力的快速增长，我们现在全国有约10000名员工，三个生产基地，公司产品包括客用及货用电梯、自动扶梯、自动人行道，并为各种产品提供量身定制的服务方案。

依靠密集的分公司、办事处网络、技术雄厚的本地化工厂和全球技术服务中心，蒂升电梯为所有的产品系列提供新梯安装、更新改造和维保服务。我们始终致力于成为客户至上的电梯和自动扶梯解决方案供应商。随时随地，无处不在。





enta100

为每一栋多层住宅缔造幸福空间

专为多层住宅楼宇量身打造的一款节能高效、安全舒适的高品质紧凑型无机房电梯解决方案。



价值回报

紧凑高效，称心省心。让您的价值回报得到显著提升。



卓越品质

精益求精，品质卓越。让您的每一次乘梯安心、放心。



愉悦享受

静谧舒适，赏心悦目。给您舒心、欢心的乘坐享受。

无机房产品适用范围

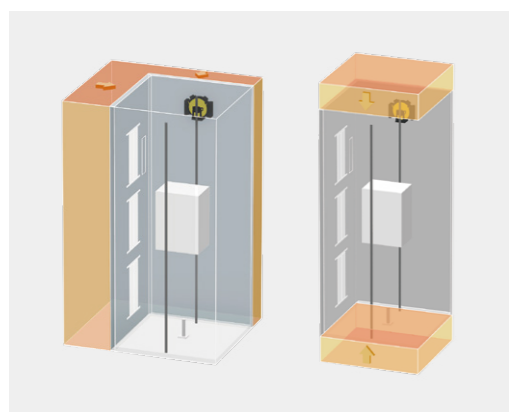
- 额定速度： $\leq 1.0\text{m/s}$
- 额定载重： $\leq 630\text{kg}$

产品适用建筑类型

- 多层住宅
- 既有住宅加装

价值回报

enta100 MRL让您称心、省心，让您的价值回报得到显著提升。



紧凑型无机房，井道空间利用率高，为您节省土建成本。

- 超薄主机巧妙布置于导轨与井道壁之间，提高井道利用率，节省井道面积。
- 优化的曳引悬挂系统，有效降低井道顶层高度和底坑深度，现场布置更灵活，节省土建成本。



全生命周期的高效优质服务，让您称心、省心。

- 遍布全国的售前、售中和售后服务网络提供一年365天、24小时的全天候专业服务。
- 可配置IoE电梯物联网系统，实时监控电梯运行状况，并可通过云端大数据诊断分析，实现预防性保养服务，让您使用无忧。

标准化生产和快装工艺缩短项目周期，让您更快获得收益。

- 标准化设计，生产周期短，部分部件预装配出厂，现场安装便利、精度高。
- 采用无脚手架高效快装工艺，省时省力，安装速度快。

绿色节能配置，为您降低使用成本。

- 自主研发设计的新一代永磁同步曳引机，高效节能。
- 采用LED照明系统，与传统灯相比，节能80%以上，使用寿命更长10倍。
- 先进智能的待机和睡眠模式，电梯无人使用时，会自动分级关闭设备，节省能耗。

卓越品质

enta100 MRL让您使用安心、放心，您值得信赖。



创新设计的曳引机和全面的安全保护设计，值得信赖。

- 首创回旋式信号放大技术，通过放大制动器微动开关行程，进一步提升制动器动作可靠性。
- 标配封星回路安全功能，全面保障系统运行安全可靠。
- 意外停电时，可选应急平层装置避免乘客被困轿厢。
- 标配轿厢意外移动保护装置、防扒门装置和故障自诊断功能，彻底消除安全隐患，给您全面的安全防护。

注：产品图仅供参考示意，应以实物为准。

可选配智能安防系统和进口部件，进一步为您的乘梯保驾护航。

- IC卡身份识别呼梯，避免未经身份识别的其他人员使用。
- 轿厢可视化安防系统，确保您安全出行。
- 物联网功能让您的电梯时刻处于政府部门监管之下，确保乘坐安全，且故障时第一时间得到响应。
- 可提供电梯控制和驱动单元、门机、光幕等进口部件。

秉承德国百年工匠精神，全球统一设计及制造标准，精雕细琢每一个细节，铸就品质典范。

- 采用蒂升电梯全球统一设计及制造标准，高于国标和欧标要求，德国精工，匠心品质。
- 部件选材严谨，安全耐用，如机座采用高强度球墨铸铁材质，长寿命自润滑轴承，高规格型号导轨等。

愉悦享受

enta100 MRL让您使用舒心、欢心，静享幸福美好生活。



独创的静音技术搭配全方位隔音阻尼减振设计，静享平稳舒适乘梯。

- 配置创新的制动器消音减振装置，极大降低了制动器动作时产生的噪音和振动，安静舒适。
- 采用启动补偿技术，高精度矢量控制，自动计算最佳速度曲线，电梯运行顺畅平稳。
- 独立轿架结构，全方位隔音阻尼减振设计，提升电梯乘坐舒适感。



体贴入微的人性化设计，符合人机工程学，美观、方便，让您乘梯轻松便捷。

- 人机交互界面，采用一体化人机工程学原理设计，充分考虑使用舒适感和视觉美学。
- 可选语音报站和开门延时等功能，让行动不便的乘客轻松乘梯。
- 贴心的无障碍设计，如半身明镜、扶手、残疾人操纵盘、盲文按钮等，给予特殊人群更多人文关怀。



轿内空间根据环境心理学原理设计，集功能、舒适、美学于一身，进出电梯将成为一种享受。

- 轿内空间采用环境心理学原理，以人的“六感”为出发点进行设计，将楼宇风格、乘客感受、电梯有机融合。
- 多款专业团队精心打造的轿厢装潢方案，紧跟时代潮流趋势设计，是工业与艺术完美融合的体现。
- 丰富多样的装潢材料和配件，可灵活选择搭配，满足您更多个性化装修需求。

当代经典

CONTEMPORARY



映像 (CT-02e)

- 轿顶 CR01(RAL7035)
- 侧壁 发纹不锈钢
- 后壁 镜面不锈钢+发纹不锈钢
- 前壁 发纹不锈钢
- 轿门 发纹不锈钢
- 地板 PVC(H260)
- COP CH2C-A32M



复古优雅

HERITAGE REFINED

清雅 (HR-01e)

- 轿顶 CR01 (RAL7035)
- 侧壁 钢板喷涂 (RAL9003)
+ 发纹不锈钢
- 后壁 发纹不锈钢
- 前壁 发纹不锈钢
- 轿门 发纹不锈钢
- 地板 PVC (TFW13)
- COP CH2C-A32M



天蓝 (CT-01e)

- 轿顶 CR01 (RAL7035)
- 侧壁 钢板喷涂 (RAL5024)
- 后壁 发纹不锈钢
- 前壁 发纹不锈钢
- 轿门 发纹不锈钢
- 地板 PVC (H260)
- COP CH2C-A32M



典雅 (HR-02e)

- 轿顶 CR01 (RAL7035)
- 侧壁 钢板喷涂 (RAL1015) + 发纹不锈钢
- 后壁 发纹不锈钢
- 前壁 发纹不锈钢
- 轿门 发纹不锈钢
- 地板 PVC (TFW03)
- COP CH2C-A32M

注：更多轿顶方案详见本样本“可选轿顶”页面。
样本所载的轿厢效果图是基于630kg载重的规格制作。
本手册中产品效果图仅供参考，应以实物为准。

注：更多轿顶方案详见本样本“可选轿顶”页面。
样本所载的轿厢效果图是基于630kg载重的规格制作。
本手册中产品效果图仅供参考，应以实物为准。

摩登风尚

MODERN FRESHNESS

草绿 (MF-01e)

- 轿顶 CR01 (RAL7035)
- 侧壁 钢板喷涂 (RAL9003)
- 后壁 钢板喷涂 (RAL9003)
- 前壁 发纹不锈钢
- 轿门 发纹不锈钢
- 地板 PVC (TF8007)
- COP CH2C-A32M



个性时尚

STYLISH

海蓝 (ST-01e)

- 轿顶 CR01 (RAL7035)
- 侧壁 钢板喷涂 (RAL5020)
- 后壁 金属喷涂 (RAL1035)
- 前壁 金属喷涂 RAL1035
- 轿门 金属喷涂 RAL1035
- 地板 PVC (CFL010)
- COP CH2C-A32M



橙黄 (MF-02e)

- 轿顶 CR01 (RAL7035)
- 侧壁 钢板喷涂 (RAL1015)
- 后壁 钢板喷涂 (RAL9003)
- 前壁 钢板喷涂 (RAL9003)
- 轿门 发纹不锈钢
- 地板 PVC (TF8009)
- COP CH2C-A32M



铜棕 (ST-02e)

- 轿顶 CR01 (RAL7035)
- 侧壁 金属喷涂 (RAL8029)
- 后壁 钢板喷涂 (RAL1015)
- 前壁 钢板喷涂 (RAL1015)
- 轿门 钢板喷涂 (RAL1015)
- 地板 PVC (H260)
- COP CH2C-A32M

注：更多轿顶方案详见本样本“可选轿顶”页面。
 样本所载的轿厢效果图是基于630kg载重的规格制作。
 本手册中产品效果图仅供参考，应以实物为准。

注：更多轿顶方案详见本样本“可选轿顶”页面。
 样本所载的轿厢效果图是基于630kg载重的规格制作。
 本手册中产品效果图仅供参考，应以实物为准。

温馨自然

NATURAL HOME

春意 (NH-01e)

- 轿顶 CR01 (RAL7035)
- 侧壁 钢板喷涂 (浅绿砂纹)
- 后壁 发纹不锈钢
- 前壁 发纹不锈钢
- 轿门 发纹不锈钢
- 地板 PVC (CFL010)
- COP CH2C-A32M



恒常

TRADITIONAL

米黄 (CS1)

- 轿顶 CL1D (RAL1015)
- 侧壁 钢板喷涂 (RAL1015)
- 后壁 钢板喷涂 (RAL1015)
- 前壁 钢板喷涂 (RAL1015)
- 轿门 钢板喷涂 (RAL1015)
- 地板 PVC (CFL010)
- COP CH1A-A32M



秋木 (NH-02e)

- 轿顶 CR01 (RAL7035)
- 侧壁 钢板喷涂 (RAL1013)
- 后壁 耐火板 (8844NT Aged Ash-s)
- 前壁 发纹不锈钢
- 轿门 发纹不锈钢
- 地板 PVC (H260)
- COP CH2C-A32M



浅灰 (CS2)

- 轿顶 CL1D (RAL7035)
- 侧壁 钢板喷涂 (RAL7035)
- 后壁 钢板喷涂 (RAL7035)
- 前壁 钢板喷涂 (RAL7035)
- 轿门 钢板喷涂 (RAL7035)
- 地板 PVC (CFL010)
- COP CH1A-A32M

注：更多轿顶方案详见本样本“可选轿顶”页面。
 样本所载的轿厢效果图是基于630kg载重的规格制作。
 本手册中产品效果图仅供参考，应以实物为准。

注：更多轿顶方案详见本样本“可选轿顶”页面。
 样本所载的轿厢效果图是基于630kg载重的规格制作。
 本手册中产品效果图仅供参考，应以实物为准。

恒常

TRADITIONAL

不锈钢 (CS3)

轿顶 CL1D (RAL7035)
 侧壁 发纹不锈钢
 后壁 发纹不锈钢
 前壁 发纹不锈钢
 轿门 发纹不锈钢
 地板 PVC(CFL010)
 COP CH1A-A32M



- 1.精工细作的轿厢细节, 诠释了严谨可靠的德国品质。
- 2.经典不锈钢面板设计, 设计简约大气。
- 3.柔和明亮的轿顶筒灯。



注: 更多轿顶方案详见本样本“可选轿顶”页面。
 样本所载的轿厢效果图是基于630kg载重的规格制作。
 本手册中产品效果图仅供参考, 应以实物为准。

可选轿顶



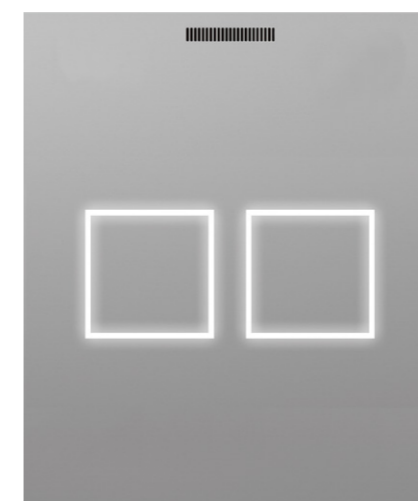
弧形CR01

相同造型的LED灯排列成弧线, 在直线形的轿厢里感受曲线的韵律。



环形CR02

大小不一的LED灯经过精心搭配排列成环形, 为您的楼宇增添活泼温馨的氛围。



方形CR03

风格雅致的双LED方灯设计, 让您的楼宇变得格外简约大气。



注: 样本所载的吊顶效果图是基于630kg载重的规格制作。

吊顶配套的轿顶默认颜色请参考本册轿厢固定款式描述, 如需超出样册固定装潢包进行自行装潢搭配时, 请联系当地分公司详细说明要求。
 本手册中产品效果图仅供参考, 应以实物为准。

轿厢操纵箱

标配

型号名称 CH1A-A32M
 显示方式 白色LED
 按钮类型 MT42, 发白光

选配

显示方式 可选白色LED
 按钮类型 可选MT42, 发白光
 另可选AN180, 发白光

*以上为半高CH1A及CH1A-1系列COP

选配

显示方式 可选白色LED
 另可选5.7英寸黑白段码LCD

按钮类型 可选MT42, 发白光
 另可选AN180, 发白光

* 以上为半高2C系列COP



召唤箱

标配

型号名称 LS2A-A33M
 显示方式 白色LED
 按钮类型 MT42, 发白光

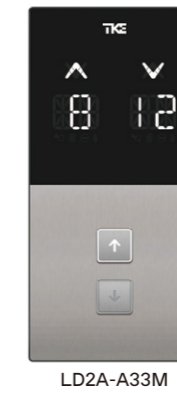


选配

显示方式 可选白色LED
 另可选4.3英寸黑白段码LCD

按钮类型 可选MT42, 发白光
 另可选AN180, 发白光
 另可选BA21G, 发白光

* 以上为2A系列外呼



选配

FS1A



注:操作面板因楼层配置、功能配置的不同会略有差异。
 本手册中产品效果图仅供参考,应以实物为准。

注:操作面板因楼层配置、功能配置的不同会略有差异。
 本手册中产品效果图仅供参考,应以实物为准。

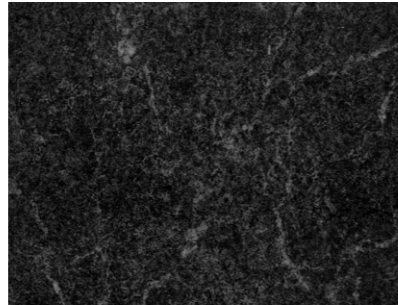
地板与扶手

产品技术信息

地板



CFL010



H260



TF8009



TFW13



TFW03

* 以上地板材质均为PVC。

扶手与半身明镜



发纹不锈钢圆形扶手(TSF01)

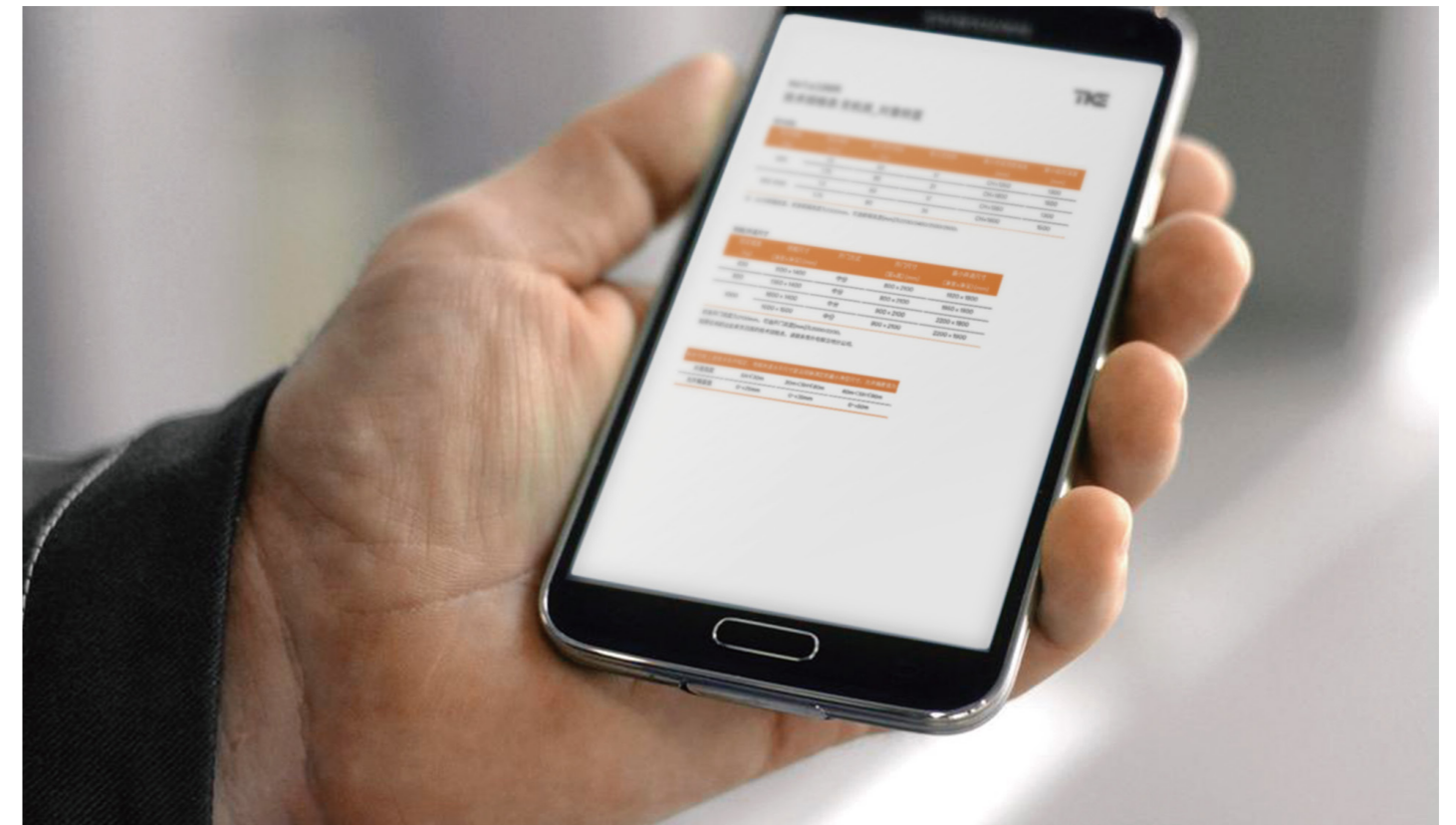


发纹不锈钢扁平扶手(TSF08)



半身明镜

注：本手册中产品效果图仅供参考，应以实物为准。



请扫描下方二维码可获得更多关于enta100产品技术信息。



电气功能表



技术规格表

您的创新技术 合作伙伴

电梯和自动扶梯的维护

客户遍布国家

1,500,000 100+

员工

50,000+

客户服务

网点

24/7 1,000+

服务技术人员

25,000+



欢迎扫码了解更多详情

蒂升电梯（中国）

上海市松江工业区佘山分区勋业路2号

<https://tkelevator.com.cn>

电话: +86 21 5707 6888

传真: +86 21 3701 0633

免责声明:

本宣传手册中列出的产品技术参数均为本手册印刷之时的实时数据,蒂升电梯(中国)有权需要且不时根据实际生产情形修订产品相关的技术参数、功能、文字描述或增加其他信息、数据。本手册所载效果图仅供参考,最终以实物为准。请联系您所在地或就近的蒂升电梯(中国)有限公司之销售分公司了解最新产品信息。蒂升电梯(中国)保留对本手册内容的唯一解释权。