

爱我中华
弘我国威

HOMEWAY
弘威电梯

宁波弘威电梯有限公司
NINGBO HOMEWAY ELEVATOR CO., LTD.

地址：宁波市海曙区鄞县大道 208 号
电话：0574-88236092
网址：www.homewaylift.com

24 小时高定热线 ^{VIP LINE} 400-9988-608

【抖音 | 小红书 | 微信公众号 | 视频号】搜索关注 @ 弘威电梯，了解更多内容



官方抖音号



官方网站



官方公众号

HOMEWAY
弘威电梯



高端别墅电梯定制

High-End Villa Elevator Customization

爱我中华
弘我国威



企业篇 01

公司概况 01

企业文化 03

资质荣誉 05

专业团队 07

产品篇 09

1000 系列非观光井道别墅电梯 11

2000 系列大井道龙门架观光别墅电梯 15

3000 系列轿厢平台别墅电梯 19

5000 系列 L 型平台别墅电梯 25

6000 系列小井道龙门架观光别墅电梯 31

案例篇 35

HOMEWAY

HOMEWAY
弘威电梯

中国智造·世界品质

COMPANY PROFILE

公司概况

宁波弘威电梯有限公司成立于2019年2月，与宁波栎社机场比肩相邻，工厂面积13000平，内设1500平敞开式功能电梯展厅，超过13台动态电梯，一一映射各个场景的独特解决方案。公司致力于高端别墅电梯的研发制造及方案落地，以“创新引领生活”为主要发展宗旨，始终将电梯安全性、使用便利性、体验舒适性作为研发目标，努力实现特种设备制造标准与家居美学风格的完美融合。

公司拥有特种设备整梯制造许可资质和国家高新技术企业认证，依托中国地质大学、宁波大学等联合研发平台，通过整合平台强大的智能制造、先进机电一体化加工、区域产业集群能力，在电梯安全方面配置各类智能化功能，并结合自身独特的模块化结构等四十余项专利技术，可为用户量身定制如**钢带轿厢平台电梯、龙门架小井道观光电梯、复式楼专用电梯**等差异化产品，并具备实现**全场景、全尺寸**覆盖的能力，让家用电梯更加安全、时尚、舒适、智能。

弘威电梯拥有长期合作的“**欧洲自然科学院院士**”1名，“**洪堡学者**”1名，博士2名，并配备高级工程师及技术管理团队20多名，同时引进国内外先进加工设备（数控钻铣床CNC、数控折弯机、激光切割机、数控刨槽机、激光焊机等）用于精益生产，努力将每一台家用电梯都打造成艺术品。



CORPORATE CULTURE

企业文化

企业核心愿景

家用电梯领导品牌

企业经营理念

技术立企 服务兴企 创新强企

企业核心使命

让上上下下更加美好

企业核心价值观

诚信 创新 专业 专注

企业核心目标

掌握电梯核心竞争力

企业形象定位

中国智造型电梯品牌

HONORARY QUALIFICATIONS

荣誉资质

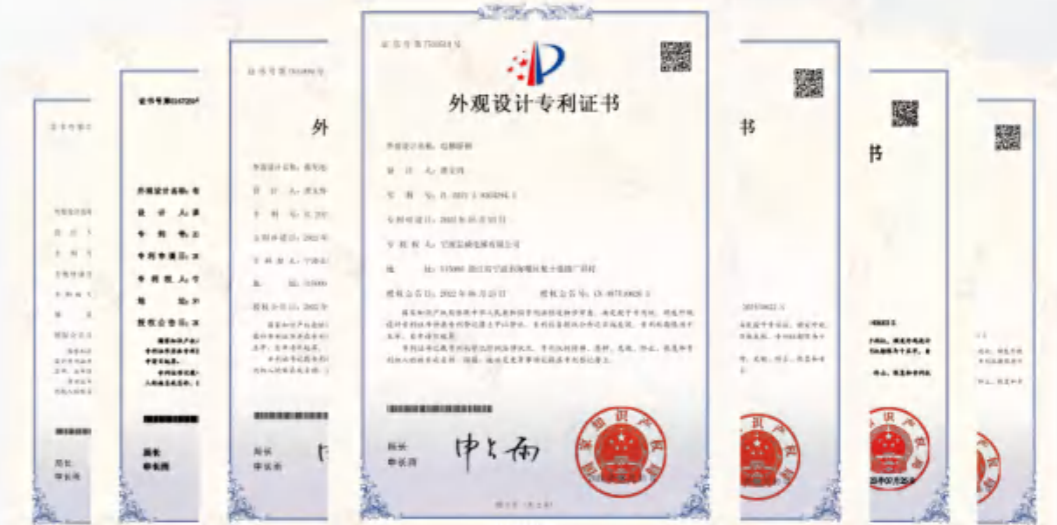
特种设备生产许可证
高新技术企业
浙江省科技型中小企业
2项授权发明专利
18项实用新型专利
18项外观设计专利



PATENT CERTIFICATES

专利证书

公司注重科技创新,并把科技成果转化运用到公司产品中,是公司产品提升产品实力,增加产品的竞争力,近年来获得多项发明专利是公司科研实力迈上新台阶的标志。



OUR TEAM

专业团队 —— 校企合作特聘专家



束学道 教授

欧洲自然科学院院士、浙江省突出贡献中青年专家、浙江省杰青

欧洲自然科学院总部位于德国汉诺威市，是欧洲学术领域认可度最高、影响最大的国际科学组织之一。当选院士主要为在自然科学领域取得优异成就的科学家和学者，包括数十位诺贝尔奖、爱因斯坦奖、哥白尼奖等世界著名科学技术奖获得者，是欧洲最高学术荣誉之一。

束学道教授是宁波大学二级教授，博士生导师，宁波大学中东欧研究院国际科技创新中心主任，机械学科和学位点负责人。束学道教授获浙江省有突出贡献中青年专家、浙江省杰青、中国机械工业联合会优秀科技工作者、宁波市突出贡献专家、宁波市首批“四有”好老师、宁波市“最美科技追梦人”等多项荣誉。

合作内容：弘威电梯跟宁波大学束学道课题组就“电梯用铝合金型材开发”“基于非楼板受力型复式楼电梯”达成一致合作协议，实现家用电梯型材的高效成型及复式楼电梯重大关键问题的方案落地。

丁华锋 教授

德国“洪堡学者”、中国地质大学（武汉）机械与电子信息学院院长

面向大型复杂工程的机械装备数字化开发设计，如大型正铲液压挖掘机，装载机，清障车，盾构机，锻造操作机，纺织机械，农用机械，新能源汽车传动系统等等。已设计出具有原始性创新的近千种新机构。参与世界最大工程机械公司之一的德国 Terex 公司新型重大工程机械的研发，参与德国奔驰（Mercedes-Benz）公司的新一代汽车机械系统的研发，及欧盟军方某项目研发。

在国内外重要学术刊物和会议上发表论文 40 篇，其中 SCI, EI 收录 30 篇，出版专著 2 部，申报计算机软件著作权 18 项。申请重大装备新机构中国发明专利 22 项，德国发明专利 2 项。已有 18 项数字化创新设计软件著作权。出版中文专著 1 部，英文专著 1 部。

合作内容：弘威电梯与中国地质大学（武汉）于 2021 年 5 月即签订战略合作框架协议，分别针对面向家用电梯的结构优化及智能控制技术等领域展开技术研发、成果转化等方面展开针对性合作，同时对学生学习实践基地、毕业生集中招聘、卓越工程师培养等领域展开深层次合作，为宁波弘威电梯高质量发展提供持续的人才支撑。



—— 团队成员



龚文炜 创始人

宁波市劳动模范、宁波市“青年岗位能手”、鄞州区五四青年奖章

宁波大学硕士研究生毕业，入选宁波市领军和拔尖人才培养工程，获 2013-2015 年度宁波市劳动模范，2016 年度宁波市五四青年奖章获得者，其主持项目获浙江省电梯创新大赛二等奖一次，三等奖一次；申请各类专利 60 项，其中已授权发明专利 7 项，实用新型 31 项，软件著作权 2 项；6 篇论文发表在《中国机械工程》等学术期刊上。

创始人寄语：

商业的本质是创造价值，价值才是人们为产品或者服务所愿意付出的一切。针对别墅观光电梯交付难、美观度不足的痛点，弘威电梯迎难而上，致力成为家用观光电梯的高定专家。一方面在场景广度上成功研发三力平衡结构，使各个井道尺寸的观光电梯都可以实现极简主义的全景观光，实现家居美学与“上下通乘”的完美融合；另一方面，在产品深度上不断挖掘井道利用率潜力，最小井道尺寸可达 830*860 (mm)，仅需 0.7 平方即可安装曳引家用电梯，真正实现全场景、全尺寸的产品体系覆盖。



徐晓珍

宁波区域直销负责人

家用电梯销售经验 10 年 +，累计服务业主数超 500+

“科技不是炫技，而是服务于人的，而一步一个脚印的服务，可以改变世界。”

能不能比客户想得更全面，计划得更早。能不能帮客户解决项目中的各种问题，哪怕它不是你的问题。我觉得这才是定义专业服务标准：专业就是你永远带着解决方案。”



樊步阳

网点销售负责人

电梯销售经验 18 年 +，累计服务代理商客户超 200+

“建立活力无限的精英团队，高效运作卓越管理！赋能我们的合作伙伴简单、轻松地交付，才能持续的服务好每一位客户！弘威家用电梯的使用是每一个家庭幸福生活的开始，交付不是服务的终点，而是新的服务周期的开始。”

THE ALL-NEW GENERATION OF HOME ELEVATORS

全新一代全品类别墅电梯

全场景 / 全井道 / 全尺寸 / 全方位开门方式
180度全景观光开阔视野无遮挡 / 部件全面隐藏式设计
曳引钢带驱动 / 系统化解决方案

AESTHETICS OF INNOVATION 全球化设计·创新美学



1000系列 非观光井道别墅电梯



2000系列 大井道龙门架观光别墅电梯



3000-1 小型井道

3000-2 中型井道

3000-3 大型井道

3000系列 轿厢平台别墅电梯



5000 L型平台

5000S 复式楼专用

5000系列 L型平台别墅电梯



6000-1 侧对重

6000-2 后对重

6000系列 小井道龙门架观光别墅电梯

1000 SERIES



1000 系列 非观光井道别墅电梯

- 全球主流曳引钢带驱动
- 轿厢模块化组合设计，后期可任意更换
- 最小井道尺寸仅需
880mm×920mm
- 最小顶层高度（包括后对重）
2400mm
- 最小底坑深度
100mm



HWJ-603



轿厢 360°全景展示

图片系电脑绘制，可能与实际效果略有不同。

LET THE ELEMENTS OF HOME
SHINE THROUGH!
REINVENTING ELEVATORS,
BREAKING AWAY FROM TRADITION!

让家的元素发挥的淋漓尽致!
让电梯不再传统!



HWJ-605



轿厢 360°全景展示



HWJ-607



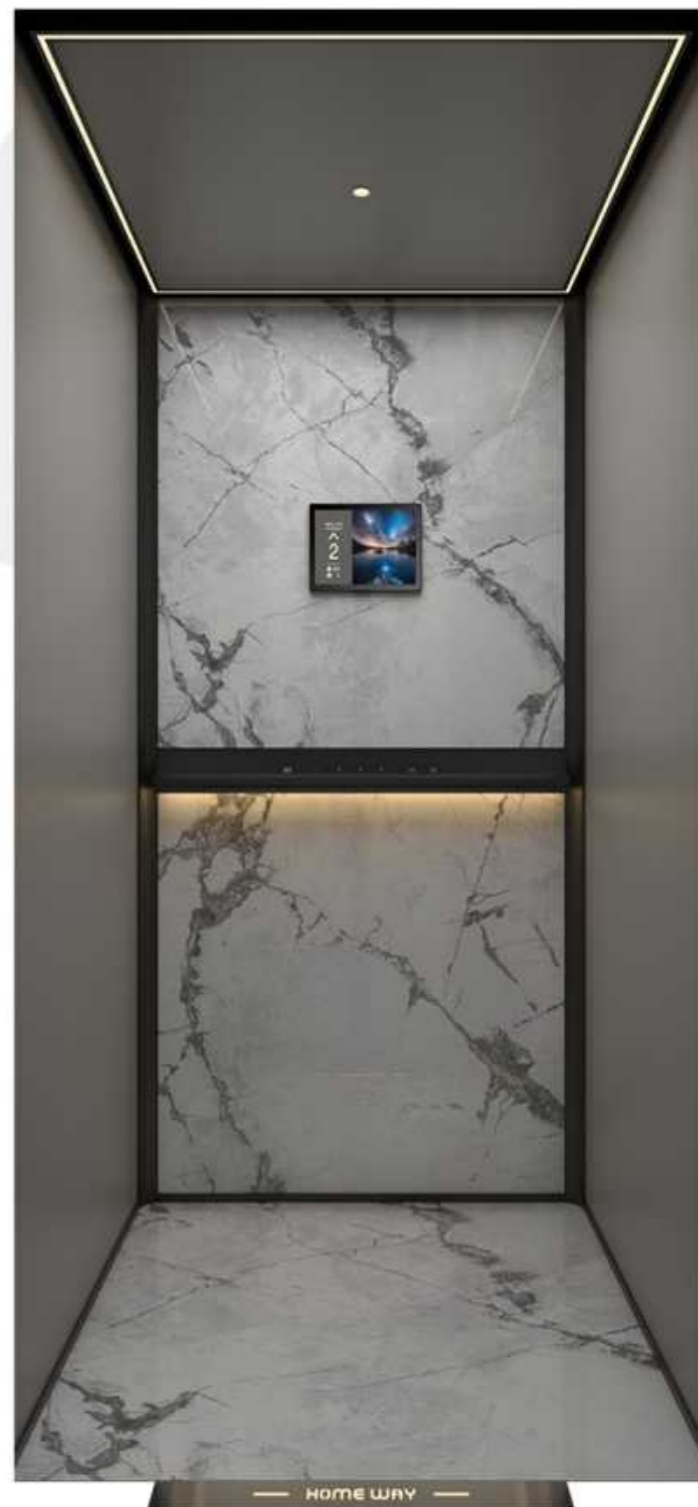
轿厢 360°全景展示



HWJ-608



轿厢 360°全景展示



HWJ-609



轿厢 360°全景展示

2000系列 大井道龙门架观光别墅电梯



一体式高强度铝合金井道



井道内侧无可视连接螺栓及紧固件，通讯及动力线缆均为隐藏式走线设计。



铝合金踢脚线设计，与建筑物衔接处无任何缝隙。

一体式全铝结构轿厢，模块化设计，更换便捷！



迎宾踏板让回家的方式更享受！



独特的轿厢内圆弧设计，给生活添加乐趣！



配置轿厢氛围灯



独特的轿厢模块化设计

改变传统轿厢前壁采用普通观光的封闭式设计，所有轿壁模块可拆卸，可实现观光与非观光形态任意切换。

5大定制级铝合金井道涂装配色方案



采用源自荷兰的全球涂料领导者品牌 AkzoNobel 阿克苏诺贝尔高级粉末喷涂工艺，铝合金表面拥有细腻柔和的哑光磨砂质感，减少由于反光所造成的室内光污染，营造自然健康的家居环境。

经典款 2000 系列 铝合金井道颜色选型



星云灰

大地棕

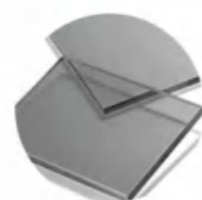
幻影黑

沙漠金

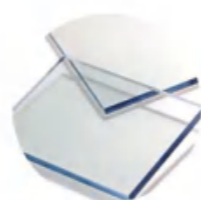
冰川白

井道配备 5+5 规格钢化夹胶玻璃

- 具有良好的抗冲击性能
- 具有破碎时的安全性能



HWF602
灰玻 (标配)



HWF601
透白

注明：如有其他非标颜色定制，请详询产品顾问。

一体式全铝结构轿厢选型

- 一体式黑钛喷砂抗指纹不锈钢操纵箱 (任选)
- 岩板底衬搭配分体式钢化玻璃操纵箱 (任选)



▶ HWC-409 (03-04)

标配一体式
机械按键轿内操纵箱

材质：黑钛喷砂抗指纹不锈钢
或香槟金喷砂抗指纹不锈钢



03

04



▶ HWC-408 (01-02)

选配分体式机械按键轿内操纵箱

底衬为岩板 (从左到右):
暮雪、陨石灰

注明：由于岩板材质更新迭代较快
及各批次不同，与效果图对比具有
一定色差，以实物为准。



01

02

3000 SERIES



3000 系列 轿厢平台别墅电梯

- 全球主流曳引钢带驱动
- 拥有三力平衡结构专利
- 尺寸覆盖广，稳定性和舒适性强
最小尺寸
830mm×920mm
最大尺寸
1600mm×1800mm
- 建筑要求低
底坑
≥ 100mm
顶层高度
≥ 2300mm 或 2700mm
- 三“无”极简观光
无可视运行部件
无可视电气随缆
无可视连接螺栓
- 核心专利支持



CN201710430996.3
一种电梯系统及其工作方法



CN202122401729.8
平台电梯装饰背板结构



CN202222229223.8
一种家用电梯曳引系统



CN22221617204.6
一种电插锁装置及平台电梯

3000-1系列

• $D \leq 1420\text{mm}$.
注：以上尺寸已包含铝合金框架井道



3000-2系列

• $1420\text{mm} < D \leq 1720\text{mm}$
注：以上尺寸已包含铝合金框架井道



3000-3系列

• $1420\text{mm} < D \leq 1820\text{mm}$, 且有轿门
注：以上尺寸已包含铝合金框架井道
实际轿厢尺寸受最大轿厢面积限制, 按技术设计为准

梯顶设计

自动观光门系统

独创的铝合金极窄边框玻璃门设计, 可采用自动中分门或旁开门, 配备安全钢化夹胶玻璃, 与一体式全铝框架井道同色同工艺。

浅底坑设计

井道侧壁配备安全钢化夹胶玻璃

180度全景观光轿厢设计

采用独创的全铝轿厢轿架结构, 轿壁双侧配备安全钢化夹胶玻璃, 运行中, 无任何部件视野遮挡, 拥有真正的180度极致通透开阔视野, 让“观光电梯”回归观光电梯。

部件全面隐藏式设计

机械部件、安全部件、电气部件、连接紧固件及通信动力线缆采用全面隐藏式设计。



EXQUISITE CRAFTSMANSHIP
AND UNIQUE CHARM

颜之有道 匠心独韵

铝合金结构轿厢
高端岩板前卫定制



更多可选轿厢



HWJ-731
芬迪灰



HWJ-732
暮雪



HWJ-735
宝格丽蓝



HWJ-738
寒江雪

5000 SERIES



5000 系列 L型平台别墅电梯

- 全球主流曳引钢带驱动
- 三“无”极简美学设计
无可视连接螺栓
无可视井道线缆
无可视运行部件
- 5000 系列可做的最小井道尺寸
830mmx860mm
- 最小顶层高度
2300mm
- 最小底坑深度
100mm
- 楼层覆盖
2~5 层



5000S SERIES



5000S 系列 L型平台别墅电梯 (复式楼专用电梯)

- 独立井道框架，安全无虞
- 围梁受力，楼板不承受动态载荷及部件自重
- 具备一键自救功能
- 顶层高度
 $\geq 2500\text{mm}$
- 底坑深度
 $\geq 85\text{mm}$
- 井道尺寸
A (轮椅可进)
 $1100\text{mm} \times 1360\text{mm}$
($1060\text{mm} \times 1000\text{mm}$)
B (紧凑型)
 $1100\text{mm} \times 1160\text{mm}$
($1060\text{mm} \times 800\text{mm}$)
- 提升高度
 $\leq 7500\text{mm}$
- 专利支持



CN202122085461.1
电梯井道框架



MULTIPLE STRUCTURAL PLATFORM OPTIONS AVAILABLE

多款结构平台可选

铝合金结构平台，高端岩板或皮革软包前卫定制



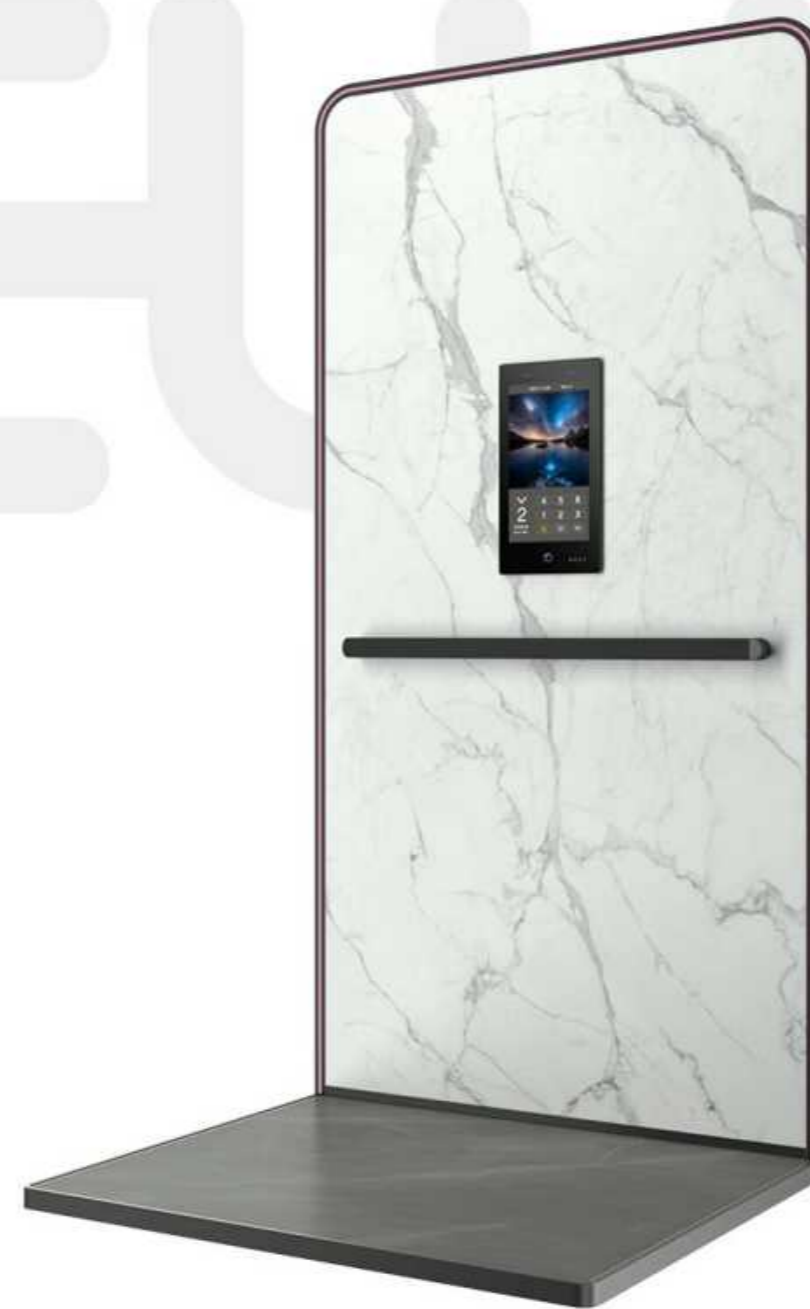
更多可选平台



HWJ-770
软包-7



HWJ-772
软包-24



HWJ-762
慕雪 (选配)



HWJ-765
宝格丽蓝 (选配)

6000 SERIES



6000 系列 小井道龙门架观光别墅电梯

小型井道尺寸龙门架观光别墅电梯的极致化探索
正式迈入「1m²极限空间」时代

- 全球主流曳引钢带驱动
- 最小龙门架电梯井道可达
950mmx950mm
- 最低顶层可达
2500mm
- 最小底坑仅需
100mm
- 观光形态与非观光形态任意切换，
装饰板材可实现玻璃、软包材料、
金属材料、石材的任意切换
- 专利支持



CN20191485414.2
一种轿壁结构及模块化轿厢



CN201920757032.1
一种低顶层龙门架别墅电梯



一体式全铝结构轿厢选型

- 一体式黑钛喷砂抗指纹不锈钢操纵箱 (任选)
- 岩板底衬搭配分体式钢化玻璃操纵箱 (任选)



▶ HWC-409 (03-04)

标配一体式
机械按键轿内操纵箱

材质: 黑钛喷砂抗指纹不锈钢
或香槟金喷砂抗指纹不锈钢



03

04



▶ HWC-408 (01-02)

选配分体式机械按键轿内操纵箱

底衬为岩板 (从左到右):
暮雪、陨石灰

注明: 由于岩板材质更新迭代较快
及各批次不同, 与效果图对比具有
一定色差, 以实物为准。



01

02



模块切换

标配一体式机械按键轿内操纵箱
选配分体式机械按键轿内操纵箱

安全钢化夹胶玻璃

一体式全铝轿厢轿架结构

简约集成化轿顶轿底设计

侧中壁双灯带设计

独特轿内转角圆弧设计



定制高端岩板及大理石地板

